

VIelfÄLTIG, SPANNEND UND ABWECHSLUNGSREICH – DIE GFO HAT DIR VIEL ZU BIETEN

Die GFO steht für Vielfalt. Bei uns arbeiten Menschen, die aus allen Ecken der Welt kommen. Egal, **woher du kommst, woran du glaubst oder wie du lebst und liebst** – bei uns zählt nur eins: DU als Mensch.

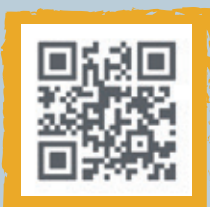
Bei uns findest du den **Job, der wirklich zu dir passt**. Spannende Aufgaben, die Möglichkeit, dich **individuell weiterzuentwickeln** und eine starke Perspektive für deine **berufliche Zukunft**. Wir freuen uns auf dich, deine **Talente und Skills**: Gemeinsam sind wir das **#TeamGFO!**

So verschieden wir auch sind – was uns verbindet, sind die **franziskanischen Werte: Zugewandtheit und die Sorge füreinander**.

Die GFO ist ein starker Verbund im **Sozial- und Gesundheitswesen**. Über **100 Einrichtungen** in Nordrhein-Westfalen und dem nördlichen Rheinland-Pfalz gehören dazu. Mehr als **17.500 Kolleginnen und Kollegen** engagieren sich jeden Tag in Krankenhäusern, MVZ, Pflegeeinrichtungen, Hospizen, Kindergärten, Schulen und vielen weiteren Bereichen.

Bei uns bekommst du **Sicherheit, professionelle Einrichtungen** und eine **super Gemeinschaft im Team**. Das macht die GFO zu einem verlässlichen und starken Arbeitgeber.

Dein Start in die Ausbildung? Komm ins **#TeamGFO!**



Mehr zu unseren
Ausbildungsstellen

STANDORTE DER GFO

NRW

Wesel
Voerde
Rheinberg
Dinslaken
Kamp-Lintfort
Moers
Duisburg
Haan
Solingen
Hilden
Langenfeld
Attendorf
Lennestadt
Bergisch Gladbach
Drolshagen
Engelskirchen
Olpe
Wenden
Bensberg
Troisdorf
Sieglar
Siegen
Brühl
Bornheim
Bonn
Königswinter
Bad Honnef
Wissen

Folge uns:

GFO Karriere [gfo_karriere](#) Die GFO

Eine Einrichtung der Gemeinnützigen Gesellschaft der Franziskanerinnen zu Olpe mbH (GFO)

GENERALISTISCHE PFLEGEAUSBILDUNG



franziskanisch · offen · zugewandt

Maria-Theresia-Str. 42a
57462 Olpe
www.gfo-online.de



franziskanisch · offen · zugewandt

AUSBILDUNG

PFLEGEFACHMANN/-FRAU (M/W/D)



Ausbildungsdauer:

3 JAHRE

Anforderungen:

mindestens einen Realschlussabschluss, einen Hauptschulabschluss Klasse 10 oder Klasse 9 in Verbindung mit einer abgeschlossenen zweijährigen Ausbildung oder mit einem Abschluss in der einjährigen Pflegeausbildung



Ausbildungsstart:

je nach Standort im Frühjahr, Sommer und Herbst möglich



Urlaubsanspruch:

30 Tage pro Jahr

monatliche Ausbildungsvergütung: *

1. Ausbildungsjahr 1.490,69 €
2. Ausbildungsjahr 1.552,07 €
3. Ausbildungsjahr 1.653,38 €

Zusätzliche überwiegend arbeitgeberfinanzierte betriebliche Altersversorgung (KZVK)



DEIN JOB. DEIN TEAM. DEINE ZUKUNFT.

Pflege heißt: nah dran am Menschen, viel Praxis, starke Teams und sichere Zukunft.

Das erwartet dich bei uns:

- Generalistisch: Du lernst Pflege für Menschen in jedem Alter und in verschiedenen Bereichen.
- Hands-on: Von erster Hilfe bis Wundversorgung – du packst direkt mit an.
- Teamwork: Gemeinsam mit Ärztinnen & Ärzten, Therapeutinnen & Therapeuten und Kolleginnen & Kollegen arbeitest du als Dreh- und Angelpunkt im Alltag.
- Zukunftssicher: Pflege ist ein krisenfester Job mit fairer Bezahlung und guten Chancen.

Lust auf einen Job mit Zukunft und Sinn?
Let's go – #TeamGFO



AUSBILDUNG

PFLEGEFACHASSISTENT/-IN (M/W/D)



Ausbildungsdauer:

1 JAHR

Anforderungen:

mindestens einen Hauptschulabschluss nach Klasse 9; Zugang ohne Schulabschluss mit Genehmigung der zuständigen Behörde und Schule



Ausbildungsstart:

je nach Standort im Frühjahr, Sommer und Herbst möglich



Urlaubsanspruch:

30 Tage pro Jahr

monatliche Ausbildungsvergütung: *

1. Ausbildungsjahr 1.414,91 €

Zusätzliche überwiegend arbeitgeberfinanzierte betriebliche Altersversorgung (KZVK)

